

パネル取付用の大口径・汎用小型交流電流センサ (φ 18)



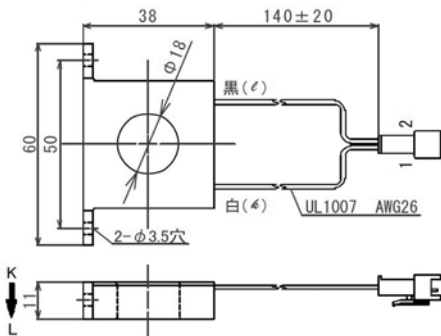
型式 CTL-18S-1

RoHS10 対応品

〔特長〕

- 38 × 38mmのコンパクト設計でありながらφ18の貫通穴径を確保した汎用性の高い小型電流センサ。
- 3000 : 1の高変流比で二次電流が小さく、直接電子回路へのインターフェースが可能。
- 0.1 ~ 180Armsの範囲で優れた直線性。
- CTL-18L-1と性能完全互換のパネル取付型。

〔外形図〕

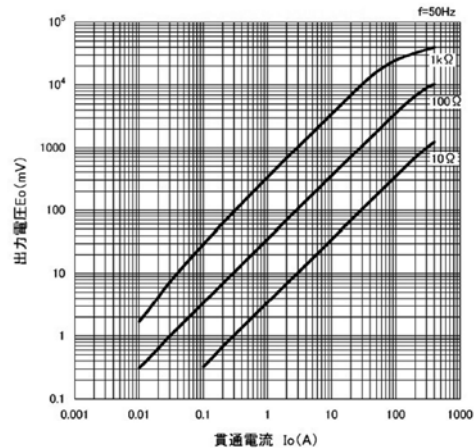


〔仕様〕 Ta=25°C

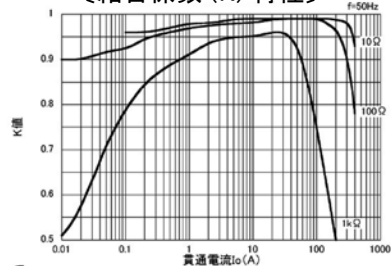
型式	CTL-18S-1
適用電流	0.1A ~ 180Arms (50 / 60Hz)、 $R_L \leq 10\Omega$
最大許容電流	180Arms連続
出力特性	出力電圧特性図参照
直線性	結合係数 (K) 特性図参照 (リニアセンサとしての利用は (K) 特性がフラットな領域を使用してください。)
公称変流比	3000 : 1
二次巻線抵抗	200Ω (参考値)
耐電圧	AC2000V (50/60Hz)、1min (貫通穴-出力コネクタ端子-括間)
絶縁抵抗	DC500V、 $\geq 100M\Omega$ (貫通穴-出力コネクタ端子-括間)
使用条件	-20°C ~ +75°C、 $\leq 80\%$ RH、結露のないこと
保存条件	-30°C ~ +90°C、 $\leq 80\%$ RH、結露のないこと
構造	PBT樹脂ケース、エポキシ接着
出力リード線	UL1007ビニール電線 (AWG26 × 140mm)
出力コネクタ	ピンコネクタ : SYM-001T-P0.6 リセプタクルハウジング : SMR-02V (日本圧着端子製造㈱)
適合端子	ソケットコネクタ : SHF-001T-0.8BS プラグハウジング : SMP-02V-BC、NC (日本圧着端子製造㈱) (付属しません)
ネジ締めトルク	0.3N · m
質量	約30g

- 備考 (1) 出力電線の延長は別売りの延長ケーブルを用意してあります。または、コネクタを切断して任意のケーブルを接続しての使用も可能です。
- (2) 屋外暴露では仕様することはできません。
- (3) 通電中の二次側開放は高電圧が発生する場合があります危険です、故障の原因になります。
- (4) 電力計測をお考えの場合は、必ず弊社技術相談窓口へ直接ご相談ください。
- (5) 基本的には 50/60Hz でご使用いただく製品ですが、高周波でご使用の場合は、CTの発熱にご注意ください。

〔出力電圧特性〕



〔結合係数 (K) 特性〕



(負荷抵抗と貫通電流から (K) を読み取り出力電圧が計算できます。)
 $E_o = K \cdot I_o \cdot R_L / n$ (Vrms)

〔周波数特性〕

